

## Projektor laserowy krótkoogniskowy ViewSonic LS921WU



**20 947,42 zł**

17 030,42 zł netto



**LS921WU** to zaawansowany projektor instalacyjny krótkiego rzutu WUXGA o jasności **6000 ANSI lumenów**. Wykorzystując technologię luminoforu laserowego 2 generacji, LS921WU oferuje wysoką i stałą jasność o **żywności do 20 000 godzin** i **rozmiarze obrazu do 200"**. Dzięki takim właściwościom jak: **1,1-krotny zoom, przesunięcie obiektywu, projekcja 360 stopni i tryb portretowy** tworzy niesamowicie elastyczne środowisko instalacji. Ponadto ma **wbudowany HDBaseT**. Idealnie znajdzie zastosowanie w restauracjach, siłowniach i centrach symulacji / doświadczeń.

Dwa porty HDMI 2.0b / HDCP 2.2 zapewniają dostęp do oryginalnych treści w jakości **4K** z obsługiwanyimi formatami HDR / HLG.

### Wysoka jasność

Jasność na poziomie 6000 ANSI lumenów gwarantuje wysoki standard jakości obrazu w dużych przestrzeniach.



### Niezawodna wydajność przez wiele godzin

Technologia laserowa oferuje żywotność do 20000 godzin co daje w przybliżeniu możliwość pracy po 4 godziny dziennie przez 13 lat. Zapewnia tym samym niezawodne użytkowanie urządzenia przez długi czas bez utraty na jakości.

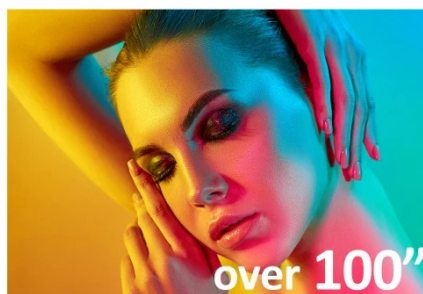


### Większy rozmiar obrazu za mniejsze koszty

Elastyczna instalacja i beproblemowy transport LS921WU pozwala uzyskać obraz o rozmiarze do 300" przy małym nakładzie pracy. Przykładowo konstrukcja wideowalla takich rozmiarów wymaga większych nakładów pracy i pieniędzy.



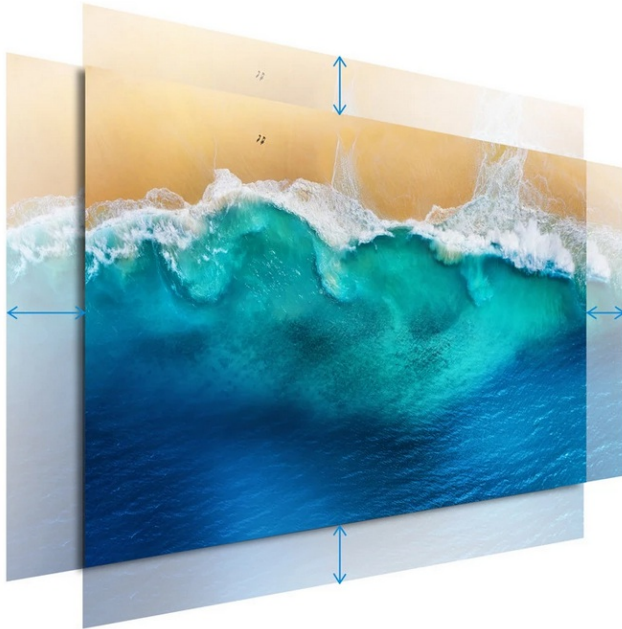
Commercial Display



LS921WU

### Elastyczność instalacji

Dzięki funkcji Lens Shift możemy regulować wyświetlany obraz w zakresie H: +/- 23%, V: =/-50%. Taki szeroki zakres przesunięcia obiektywu daje dużą elastyczność i zmniejsza ograniczenia instalacji.



### Tryb portretowy

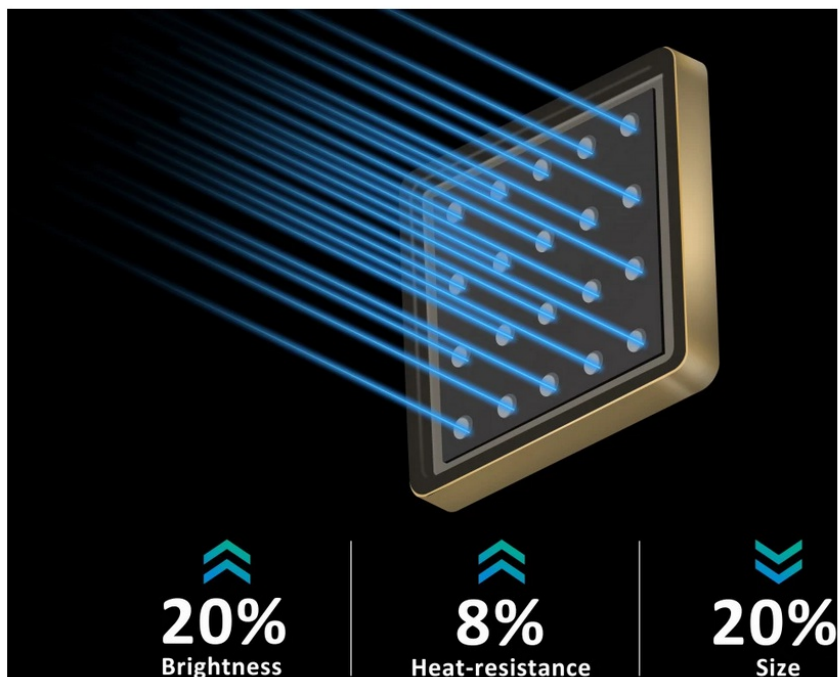
Możliwość obrotu LS921WU o 90 stopni do trybu portretowego umożliwia zwiększenie pionowego pola widzenia. Taki tryb może być szczególnie pomocny podczas mapowania projekcyjnego czy wyświetlania reklamy.



### Technologia laserowa

LS921WU jest wyposażony w technologie Laser Phosphor 2 generacji dzięki której projektor jest odporny na przegrzanie, ma doskonałą wydajność kolorów oraz o 20% większą jasność. Konstrukcja bez lampy sprawia, że projektor jest bardziej kompaktowy.





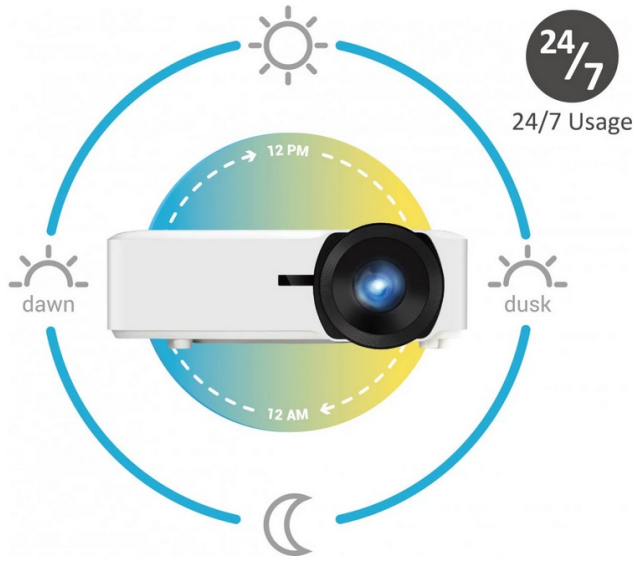
### Odbiór sygnału AV na duże odległości

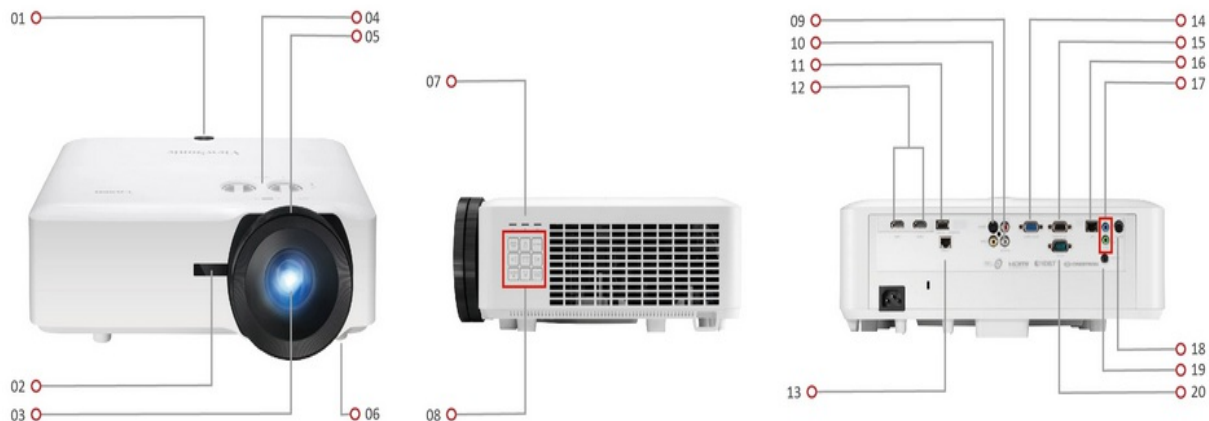
Dzięki odbiornikowi **HDBT** projektor może odbierać obraz HD oraz dźwięk na duże odległości, nawet do 100 metrów przy użyciu kabla sieciowego Cat. 5e/6.



**24/7**

LS921WU może pracować przez całą dobę nie tracąc na jakości obrazu





1. Przycisk zasilania i podczerwień
2. Czujnik IR
3. Obiektyw
4. Pokrętko regulacji przesunięcia obiektywu
5. Pokrętko do ustawienia Zoom/Focus
6. Stopka regulacji
7. Wskaźnik LED
8. Menu
9. Composite
10. S-Video
11. USB Type A(5V/1.5A)
12. HDMI X 2
13. HDBaseT
14. Computer In
15. Monitor Out
16. LAN
17. Audio In & Out
18. 3D VESA
19. 12V OUT
20. RS-232

## SPECYFIKACJA



### Dane techniczne

Producent	ViewSonic
Technologia	DLP
Typ projektora	Bezlampowy Instalacyjny Krótkoogniskowy (ST)
Kontrast	3000000:1
Jasność źródła światła	6000 lm
Jednostka jasności	ANSI Lumeny
Rodzaj źródła światła	Laser
Rozdzielczość	3840 x 2160 (UHD)
Poziom szum	36 dB (tryb normalny) / 29 dB (tryb ekonomiczny)
Żywotność źródła światła	20000 h (tryb normalny) / 30000 h (tryb ekonomiczny)
Współczynnik odległości	0.81-0.89

Lens Shift (przesunięcie obiektywu)	Pion: $\pm 50\%$ , Poziom: $\pm 23\%$
Zoom/Focus	1.1x / ręczny
Keystone pionowy (+/-)	40 st
Keystone poziomy (+/-)	40 st
Przekątna	30" - 300"
Odległość od ekranu	0.52 - 5.73 m
Szerokość obrazu	0.64 - 6.64 m
Odległość od ekranu dla obrazu 80"	1.39 - 1.53 m
Wejścia wideo	Composite HDBaseT 2 x HDMI S-Video VGA (D-Sub15)
Wyjścia wideo	VGA (D-Sub15)
Wejścia audio	mini jack 3.5 mm RCA (L/R)
Porty komunikacyjne	3D Sync mini USB (serwisowe) RJ-45 RS232 Trigger 12V
Funkcje projektora	3D (obsługa sygnału - szczegóły w instrukcji) Auto Power Off - wyłączenie po określonym czasie bez aktywnego sygnału CEC - przesyłanie komend on/off do kompatybilnych urządzeń przez HDMI Corner adjustment (korekta pozycji rogów obrazu) Direct Power On - uruchomienie po podłączeniu zasilania Kensington Lock Lens Shift (przesunięcie obiektywu) Menu ekranowe w j. polskim Projekcja 360° (obrót w osi optycznej projektora np. projekcja na sufit/podłogę) Projekcja tylna Projekcja w trybie portretowym Signal Power On - uruchomienie po wykryciu sygnału HDMI Signal Power On - uruchomienie po wykryciu sygnału VGA Stop klatka (funkcja freeze) Timer prezentacji Transmisja obrazu przez LAN Współpraca z Crestron RoomView Zabezpieczenie hasłem/kodem PIN Możliwość pracy 24/7
Wbudowany głośnik	2 x10W
Wyposażenie standardowe	Baterie do pilota Kabel VGA (D-Sub 15) Pilot Zasilacz
Wymiary (wys. x szer. x głęb.)	405 x 305 x 145 mm mm
Waga	6.5 kg
Gwarancja	Projektor: 3 lata - odbiór, naprawa, zwrot Źródło światła: 3 lata lub 20000 h