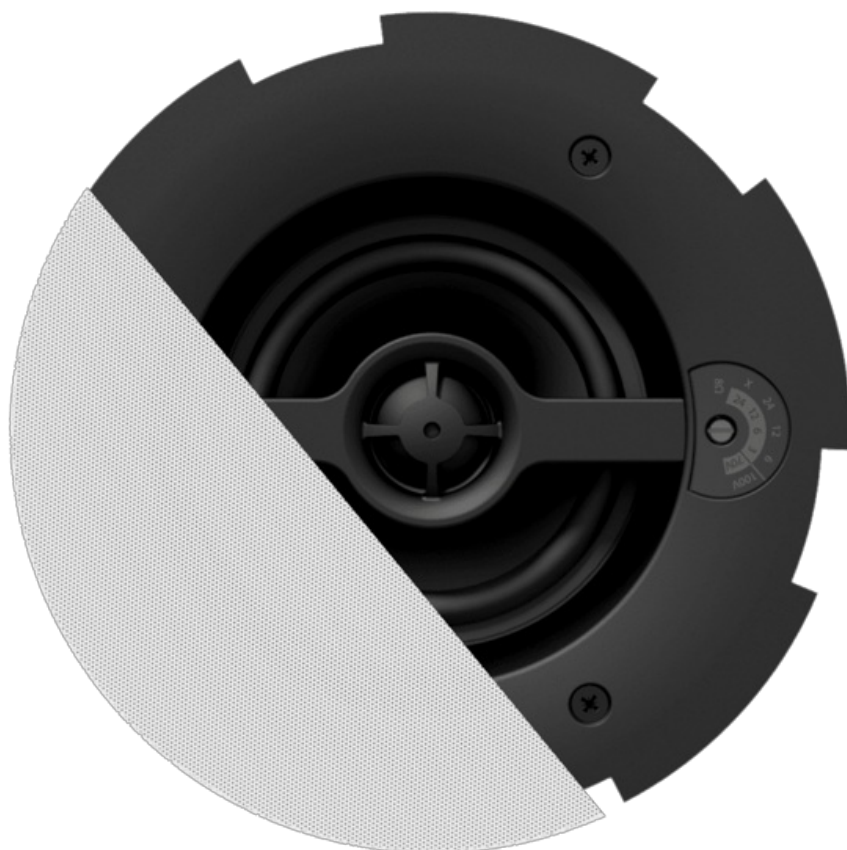


AUDAC CALI424I/W 2-drożny głośnik sufitowy Safelatch™ 4" z maskownicą Twist-Fix™ Wersja biała"



694,46 zł

564,60 zł netto



OPIS



SERIA CALI

Zaprojektowane dla perfekcji.

Seria CALI składa się z pełnozakresowych modeli wykonanych z najwyższej jakości materiałów i wyposażonych w opatentowany system montażu *SafeLatch™*.

CALI424 to dwudrożny głośnik sufitowy z kopułą tylną, w którym połączyliśmy przetwornik o 4-calowym stożku z koncentrycznie zainstalowanym 1-calowym przetwornikiem wysokotonowym typu soft dome. Wyposażyliśmy go też w phase plug, dzięki czemu może on pochwalić się świetną charakterystyką także poza osią i kątem propagacji dźwięku sięgającym 155°.

Dwudrożna konstrukcja połączona z metalową kopułą tylną to gwarancja utrzymywania najwyższej klasy parametrów – nawet w wymagających zastosowaniach. Charakteryzujący się mocą ciągłą (RMS) 30 W i maksymalną 60 W zestaw wyposażony jest w transformator liniowy 70/100V z obrotowym selektorem wyboru odczepu mocy spośród opcji 24 W, 12 W i 6 W – z możliwością jego obejścia w przypadku

instalacji niskoimpedancyjnej. (8 Ω).



INSTALACJA STAJE SIĘ DZIECINNIE PROSTA
Ulepszona instalacja

Wraz z unikalną innowacją SafeLatch™, szybkie i łatwe podłączenie można wykonać za pomocą "obrotowej" pokrywy z zaciskiem przewodu, która ma konstrukcję obrotowej pokrywy, która przypomina standardy rynkowe. Wtykowe złącze bloku zacisków upraszcza proces instalacji, skraca czas instalacji i zapewnia bezpieczne połączenie dla bezproblemowego działania.

KRYSTALICZNIE CZYSTY DŹWIĘK

Ulepszona wydajność akustyczna

Wraz z wprowadzeniem wariantów CALIx1, przeprojektowaliśmy zarówno przetworniki, jak i wewnętrzny filtr (zwrotnicę), aby uzyskać doskonałą wydajność akustyczną. To znaczący krok naprzód w porównaniu do poprzednika, skutkujący wzbogaconymi i wciągającymi wrażeniami dźwiękowymi.





TECHNOLOGIA TWISTFIX
Bezramkowa konstrukcja maskownicy

System TwistFix™ montuje maskownicę głośnika poprzez przekręcenie. Blokada typu bajonet z wypustkami po stronie grillu jest mocowana poprzez włożenie do szczelin na obudowie głośników i częściowe obrócenie. System ten gwarantuje dożywotni stabilny montaż, a mocowanie można wykonać w rekordowo krótkim czasie.

SZEROKI ZAKRES ZASTOSOWAŃ

Mała głębokość zabudowy

Te głośniki sufitowe mają bardzo małą głębokość zabudowy wynoszącą zaledwie 120 mm (maks.), dzięki czemu idealnie nadają się do sufitów podwieszanych, pustych ścian i wielu innych zastosowań.



TRANSFORMATOR LINIOWY Z WIELOMA ODCZEPAMI
Odpowiedni do zastosowań 70/100 V

Wyposażony w przełącznik obrotowy do odczepiania transformatora liniowego 70/100 V z odczepami do różnych połączeń. To sprawia, że głośnik jest idealnym rozwiązaniem dla Twojego projektu.

Dane techniczne

	Producent	Audac
	Pasma przenoszenia	93 - 20000 Hz
	Impedancja	8 Ω
	Moc RMS	30 W
	100V	tak
	Średnica przetwornika niskotonowego/szerokopasmowe	4 cale
	Średnica przetwornika wysokotonowego	1 cale
	SPL	101 dB
	Czułość	87 dB
	Wodoodporność	Brak
	Typ głośnika	2 Drożny
	Wymiary	192 x 138 mm (\varnothing x D) mm
	Waga	2.26 kg
	Materiał	ABS