

## AUDAC CIRA840DI/W QuickFit™ 2-drożny 8" głośnik sufitowy wersja biała, 16 Ω



**383,85 zł**

312,07 zł netto

### OPIS

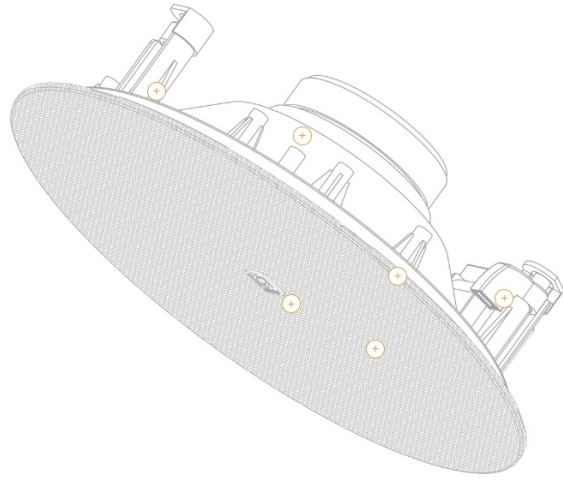
#### SERIA CIRA

#### Czysty dźwięk ukryty w zasięgu wzroku.

Współosiowe 2-drożne głośniki sufitowe o wyjątkowej wyrazistości i wydajności dźwięku. Zaprojektowane z myślą o zapewnieniu najlepszego stosunku jakości do ceny.

Zaprojektowany, by zapewnić najlepszy stosunek jakości do ceny. Seria CIRA to współosiowe głośniki sufitowe, zapewniające wyjątkową jakość dźwięku połączoną z klarownością komunikatów. Maskownica TwistFix™ zapewnia łatwy i solidny montaż, a brak ramki maskownicy powodują, że głośniki serii CIRA świetnie komponują się z sufitem. System montażu QuickFit™ połączony ze złączem FastCon™ gwarantują trwałość instalacji oraz wygodny montaż.

CIRA8 składa się z 8-calowego głośnika wykonanego z polipropylenu połączonego z 1-calowym głośnikiem wysokotonowym wykonanym z mylaru. Dzięki wykorzystanym materiałom głośniki CIRA posiadają niskie zniekształcenia dźwięku oraz wyrównane pasmo przenoszenia.





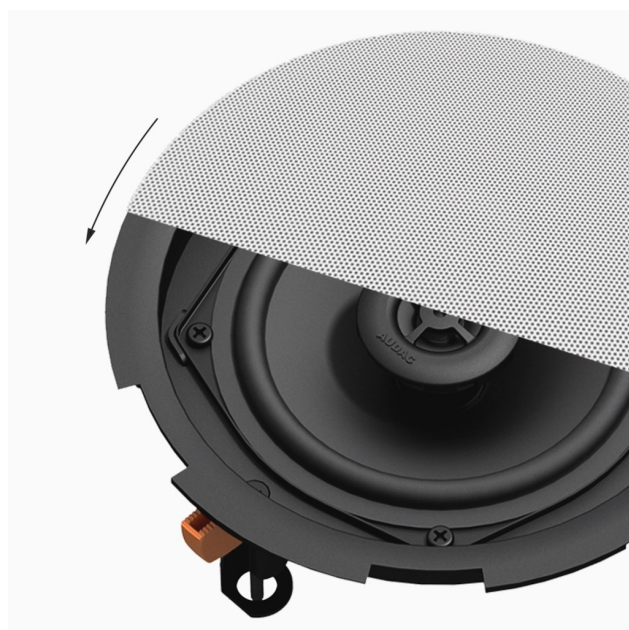
**KONSTRUKCJA GRILLA BEZ OBRAMOWANIA**  
**Technologia TwistFix™**

Bezramkowa konstrukcja grilla TwistFix™ zapewnia łatwy, ale solidny montaż i całkowicie płynne przejście od grilla do sufitu. Skutkuje to doskonałym wtopieniem się w otoczenie.



**NIESAMOWITA WYDAJNOŚĆ MUZYCZNA**  
**Wyjątkowa jakość dźwięku**

Seria CIRA to współosiowe 2-drożne głośniki sufitowe o wyjątkowej jakości dźwięku. Wyselekcjonowane materiały gwarantują niski poziom zniekształceń oraz płynne i płaskie pasmo przenoszenia.



**ŁATWY MONTAŻ**  
**Innowacja QuickFit™**

System montażu QuickFit™ w połączeniu ze złączem FastCon™ zapewnia dożywotnią stabilność i dużą wygodę dla instalatorów.

#### DYSPERSJA DO 155

#### Doskonała wydajność poza osią

Seria CIRA wyposażona jest w wysokiej jakości przetwornik z polipropylenową membraną, połączony z 1-calowym głośnikiem wysokotonowym z Mylaru, wyposażonym w zatyczkę fazową, zapewniającą doskonałą wydajność poza osią.



#### SPÓJNY PROFIL DŹWIĘKOWY Kompletna rodzina produktów

Ta wersja jest za duża lub za mała? Nie martw się, seria CIRA składa się z kompletnej rodziny różnych modeli bez utraty jakości dźwięku, które idealnie pasują do Twojego projektu.

#### ⚙️ SPECYFIKACJA



#### Dane techniczne

|                    |               |
|--------------------|---------------|
| Producent          | Audac         |
| Pasma przenoszenia | 40 - 20000 Hz |
| Impedancja         | 16 Ω          |

|  |          |
|--|----------|
| Moc RMS  | 40 W     |
| Średnica przetwornika niskotonowego/szerokopasmowe | 8 cale   |
| Średnica przetwornika wysokotonowego               | 1 cale   |
| SPL  | 105 dB   |
| Czułość  | 89 dB    |
| Wodoodporność                                      | Brak     |
| Typ głośnika                                       | 2 Drożny |
| Waga   | 1.65 kg  |
| Materiał   | ABS      |