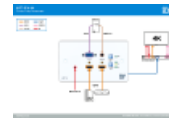
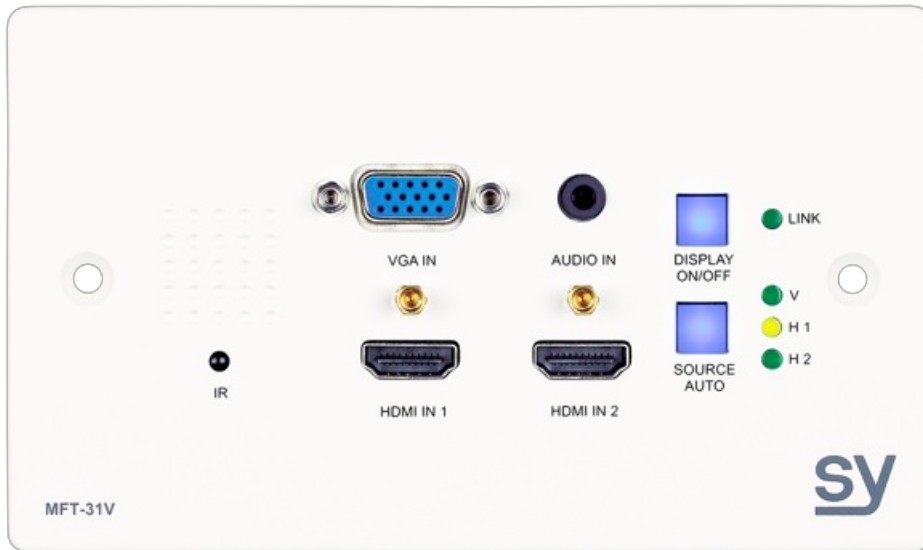


Nadajnik ścienny SY MFT-31V-W 2x HDMI, 1x VGA i Audio (Biały) UK



4 205,80 zł

3 419,35 zł netto



MFT-31V-W to wielofunkcyjny, wieloformatowy, naścienny nadajnik HDBaseT z wejściami VGA i 2x HDMI. Sygnały wideo HDMI lub VGA można wybrać (automatycznie/ręcznie) i przedłużyć do 70 m przy 1080P lub 40 m przy 4K30 za pomocą pojedynczego kabla Cat6. Wyjście HDBaseT może być skalowane (w górę lub w dół) w zakresie rozdzielczości do 4K30, z pełną kontrolą HDCP do 2.2, wraz z szerokim wyborem wbudowanego EDID lub EDID podłączonego wyświetlacza.

Zdalny wyświetlacz może być włączany/wyłączany (automatycznie/ręcznie) po wykryciu wideo lub przyciskiem, za pomocą RS232 lub CEC. Program narzędziowy SY-PCTools upraszcza dostosowywanie parametrów, takich jak polecenia włączania/wyłączania wyświetlacza, opóźnienie polecenia wyłączenia, zarządzanie EDID i HDCP itp.

Przelotowy port RS232 jest również używany do konfiguracji, a także sterowania/monitorowania urządzenia. Zarówno pilot, jak i wbudowany czujnik podczerwieni zapewniają dodatkową elastyczność.

Funkcja PoC (Power over Cable) zapewnia elastyczność instalacji, ponieważ do zasilania nadajnika i odbiornika wymagany jest tylko jeden zasilacz. Slim70-R to optymalny wybór odbiornika HDBaseT. MFT-31C jest również dostępny w wykończeniu ze szczotkowanego aluminium. Zaprojektowany tak, aby pasował do standardowej podwójnej puszkii w Wielkiej Brytanii. (Dostępna jest wersja z wejściem USB typu C - MFT-31C-W, (wejścia USB-C i 2x HDMI).

Wielu klientów korzysta z tego rozwiązania jako standardowego wyposażenia podiów i wielu sal konferencyjnych w ramach dużego kompleksu obiektów, oferując ponadto łatwy w użyciu i spójny sposób podłączania urządzeń użytkowników do wyświetlaczy w pomieszczeniach przy minimalnym wysiłku. Zamontuj i zapomnij. Jednostki MFT31 są idealnym wyborem do użytku w salach lekcyjnych, salach konferencyjnych lub salach konferencyjnych, w których laptop, telefon komórkowy lub podobne urządzenia wymagają dostępnego połączenia.



Dane techniczne

