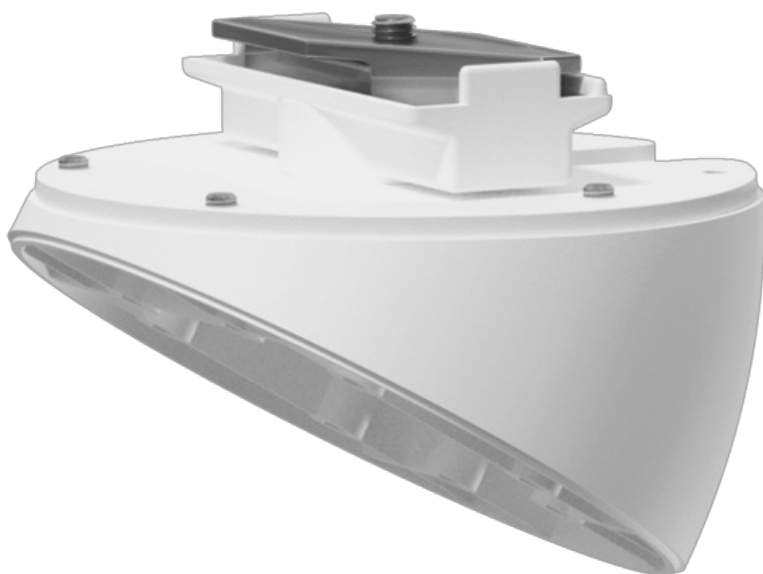


AUDAC RMA40A/W Adapter montażowy do szyny oświetleniowej dla ATEO4 – biała



180,45 zł

146,71 zł netto



OPIS



RMA40A to adapter umożliwiający zamocowanie zestawów głośnikowych ATEO4* na szynie oświetleniowej, powszechnie używanej np. w instalacjach sklepowych. Jest oferowany wraz z adapterem WMA, dzięki któremu antenę można optymalnie odchylić od pionu i zwrócić w dowolnym kierunku. Połączenie jest czysto mechaniczne – głośnik nie jest w żaden sposób łączony elektrycznie z szyną oświetleniową.

Adapter pasuje do 3-fazowych szyn oświetleniowych większości głównych producentów, w tym Eutrac, Staff, Nordic, Global, Ivela i Stucchi.

* Adapter montażowy RMA40A nie zawiera głośników ATEO4. Są one oferowane osobno.

Najważniejsze cechy:

- 3-fazowa szyna oświetleniowa
- Dodatkowy kąt 30°
- Adapter WMA40 w zestawie
- Pasuje do najbardziej popularnych marek szyn oświetleniowych



SPECYFIKACJA



Dane techniczne

Producent

Audac