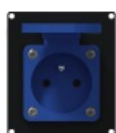


CAYMON CASY285F/B Panel CASY ze złączem wyjściowym zasilania Schuko typu francuskiego, IP44, czarny



70,13 zł

57,02 zł netto



CASY285F to moduł systemowy CASY ze złączem zasilania typu francuskiego E (IP44) na przodzie i męskim złączem GST18 na krótkim kablu po stronie tylnej. Jest to przydatny i łatwy w montażu element systemu akcesoriów systemowych CASY, ułatwiający budowę skonfigurowanych według własnych potrzeb użytkownika paneli złączy multimedialnych i informatycznych w obudowach tej serii. Zalecamy sprawdzenie przepisów obowiązujących w miejscu, w którym ma on być użytkowany pod kątem dozwolonych przepisami krajowymi wtyczek kabli zasilających.

Najważniejsze cechy:

- Elastyczność dzięki szerokiemu wachlarzowi możliwych konfiguracji integrowanych modułów
- Zestaw zawiera śruby niezbędne do montażu
- Pasuje do każdej obudowy CASY
- Podłączenie kabli nie wymaga lutowania
- Strukturalna powłoka proszkowa, odporna na zarysowania
- Rama ze stali walcowanej o grubości 1,5 mm



Dane techniczne

Producent

Caymon